



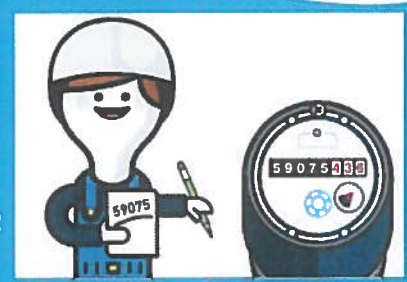
COMMUNE DE
ST JEAN DE LOSNE

Votre compteur d'eau bientôt relevé

L'ensemble des compteurs d'eau de votre commune sera relevé

à compter du : 17/01/2018

Nous vous remercions de prendre toutes les dispositions nécessaires pour rendre accessible votre compteur au releveur.



Les équipes SUEZ y compris les releveurs sont vêtus d'un **uniforme beige** au logo SUEZ.

Ils possèdent tous une **carte professionnelle officielle** nominative avec leur photo d'identité. Elle est présentée sur simple demande.

Nous vous remercions de votre compréhension.

Pour plus de renseignement :

- **0 977 408 408** du lundi au vendredi de 8h00 à 19h00 et le samedi de 8h00 à 13h00
- En cas d'urgence : **0 977 401 123** : 24h/24, 7J/7
- Prix d'un appel local depuis un poste fixe

www.toutsurmoneau.fr